

賃貸マンション 1LDK

Garage House 10.9Ktokyo

■ 物件概要 ■

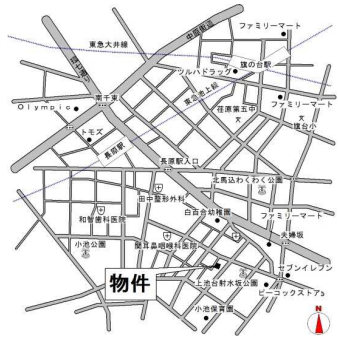
- 所在地：東京都大田区上池台4-16-8
- 構造規模：鉄筋コンクリート造地上2階/地下1階建
- 築年月：2012年5月
- 入居可能日：2022年10月上旬予定
- 駐 車 場：1台分付帯 建物1階
- 入居人数：3名迄(子供相談)

■ 賃貸条件 ■

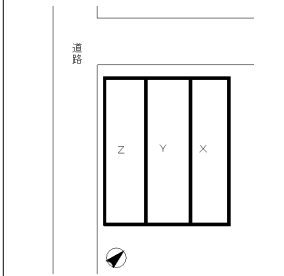
- 礼金：1ヶ月
- 敷金：1ヶ月
- 共益費：無
- 通常清掃費用：96,633円*(敷金より差引)
- 鍵交換費用：22,000円*(入居時)
- 契約期間：2年(定期賃貸借)
- 保証会社利用必須
- 住宅総合保険(借家人賠償保険特約・個人賠償保険特約付)に加入していただきます。
- 民泊不可

*ピアノの設置・石油系暖房器具使用不可

■ MAP ■

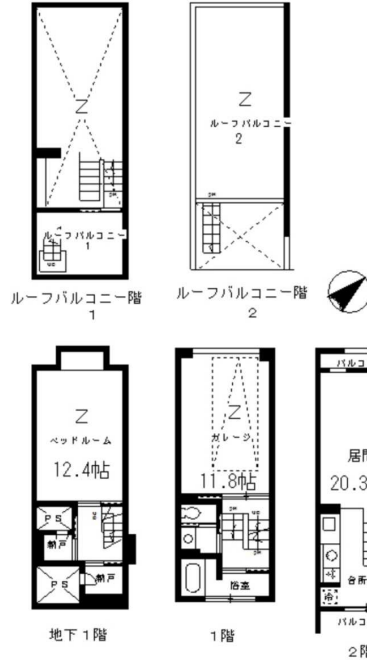


■ 配置図 ■



『東京駅』まで10.9km
『環七』まで400m

『首都高速戸越出入口』まで4km
東急池上線 『長原駅』徒歩8分



定期借家2年

1LDK
97.61㎡
(29.52坪)

2021年7月
床リフォーム済

水道・電源付
ルーフバルコニー

《賃料》
Z号室 330,000円
(共益費：無)

電動シャッター付き住宅で雨の日でも楽々生活
ガレージで愛車をきれいに保管&快適メンテナンス

■ 設備 ■

- ◎EV PHEV充電用20A 250ボルト電源有
- ◎TVモニター付インターホン
- ◎全自動お掃除トイレ アラウーノ
- ◎冷暖房機3基
- ◎3口ガスコンログリル付
- ◎オープン
- ◎食器洗浄機
- ◎CATV対応

(インターネット対応/オプションは入居者負担)
※電話回線使用およびインターネットについてはCATVのモデム経由のみとなります。(有料)
★自転車・バイク駐輪可

ルームツアー動画

https://youtu.be/u9yUILCO_Ho

◆室内大型犬・猫相談◆

- ・多頭飼育可
- ・飼育の場合敷金1ヶ月追加
- ・ペット飼育許可申請書有



* 図面と現況に相違がある場合は現況優先とします。

【申込時審査書類】

●お申込は「申込受付くん」からお願いいたします。下記書類をご用意ください。

【個人】

- ①収入証明書写し(源泉徴収票・確定申告書・課税証明書)
- ②在籍証明書写し(保険証・在籍証明書(勤務先のあるもの))
- ③身分証明書写し(免許証・パスポート・住民基本台帳カード)

【法人】

- ①登記事項証明書
 - ②従業員名簿(保険証・社員証等)
 - ③入居者様身分証明書(免許証・パスポート・住民基本台帳カード)
 - ④代表者身分証明書(免許証・パスポート・住民基本台帳カード)
- 他書類をご提出いただく場合がございます。
●申込書ご提出後にお断りする場合がありますので、ご了承ください。

【契約時必要書類】入居者全員分住民票他

【保証人】印鑑証明書・承諾書(当社指定のもの)

※申込後、3日以内に審査書類が揃わない場合、番手が繰り下がる場合がございます。あらかじめご了承ください。

※消費税の対象となる費用について、現在の消費税(10%)で算出しております。今後消費税率が改定された場合は、改定後の税率が適用されますことをご了承下さい。(※印)

【入居資格】

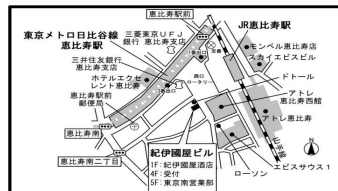
- 安定した収入があり、これを証明できる方。
- 保証会社に加入していただきます。

	契約時保証料	月額保証料	更新保証料	ご利用
クレディゼン	月額総支払額×60%	月額総支払額×1%	なし	個人法人

※月額総支払額=賃料+共益費+駐車場代+駐輪場代等
◎その他詳細はお問い合わせください

三井ホームエステート

国土交通大臣(8)第3612号
(一社)不動産流通経営協会会員
(公社)首都圏不動産公正取引協議会加盟
〒150-0022 東京都渋谷区恵比寿南1-4-2
紀伊國屋ビル5階
東京南営業部



TEL:03(5773)4162

FAX:03(5773)4164

HP: <http://www.mhe.co.jp/>

物件確認の際は図面右上の確認コードをお願い致します。

■ 取引態様

専任媒介

■ 報酬額

手数料の割合	支払元	%	相手	100%
手数料の割合	元付	%	客付	100%